

SMGR



PT Semen Indonesia (PERSERO) Tbk

Pada perdagangan Senin 17 Juni 2019 ditutup pada level 11600 atau menguat Rp 150. Secara teknikal Candle terbentuk **Hammer** mengindikasikan **Rebound**. Indikator Stochastic netral diarea Midle. Volume menunjukkan akumulasi pembelian.

BUY
Target Price 12400
Stoploss 11500

WOOD



PT Integra Indocabinet Tbk

Pada perdagangan Senin 17 Juni 2019 ditutup pada level 875 atau menguat Rp 10. Secara teknikal Candle terbentuk **Shooting Star** mengindikasikan **Bearish**. Indikator Stochastic Oversold. Volume menunjukkan trend pembelian meningkat.

Sell On Strength
Take Profit 925

BSDE



PT Bumi Serpong Damai Tbk

Pada perdagangan Senin 17 Juni 2019 ditutup pada level 1350 atau melemah Rp 40. Secara teknikal koreksi sudah berada diarea **Bottom Fishing** berpotensi **Rebound**. Indikator Stochastic Netral di Upper. Volume menunjukkan akumulasi pembelian.

Sell On Strength
Take profit 1410

LSIP



PT PP London Sumatra Indonesia Tbk

Pada perdagangan Senin 17 Juni 2019 ditutup pada level 1125 atau menguat Rp 5. Secara teknikal pola terbentuk **Gravestone Doji** mengindikasikan **Bullish**. Indikator Stochastic Downtrend. Volume menunjukkan trend pembelian meningkat.

Trading Buy
Trading Buy 1100-1190
Stoploss < 1100

TPIA

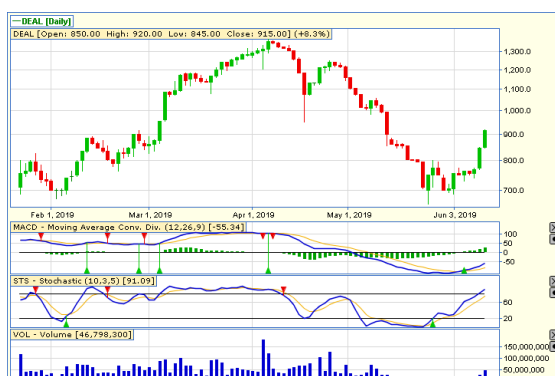


PT Chandra Asri Petrochemical Tbk

Pada perdagangan Senin 17 Juni 2019 ditutup pada level 4870 atau menguat Rp 70. Secara teknikal Candle terbentuk **Bullish Harami** mengindikasikan **Bullish**. Indikator Stochastic Oversold. Volume menunjukkan trend pembelian meningkat.

BUY
Target Price 5025
Stoploss < 4800

DEAL



PT Dewata Freightinternational Tbk

Pada perdagangan Senin 17 Juni 2019 ditutup pada level 915 atau menguat Rp 70. Secara teknikal Candle terbentuk **Three White Candle** mengindikasikan **Bullish**. Indikator Stochastic Uptrend. Volume menunjukkan trend pembelian meningkat.

BUY
Target Price 960
Stoploss < 900